



JADE | by Marquises

## GAMME JADE

Store banne, qui s'adapte tant aux maisons qu'aux appartements, apportant une protection solaire optimale. Possibilité d'ajouter un auvent de protection. Store accouplé pour des largeurs supérieures à 7,10m. Le lambrequin amovible de série offre une finition soignée. Sa motorisation électrique assure souplesse et confort lors de l'ouverture et de la fermeture.

- Fabrication Française - 

- **JADE**, sans éclairage
- **JADE LUX**, doté d'un système d'éclairage par Led sur toute l'avancée du bras.



**Des dimensions exceptionnelles**  
Jusqu'à 11,80 m pour une avancée jusqu'à 3,5m (store assemblé).  
Jusqu'à 7,10 m en un seul bloc.



**L'éclairage par LED**  
Éclairage LED intégré dans les bras sur la totalité de l'avancée.



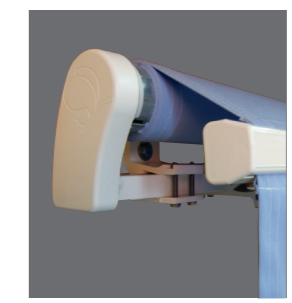
**Lambrequin personnalisable amovible**  
Disponible avec 5 découpes et galon assorti.



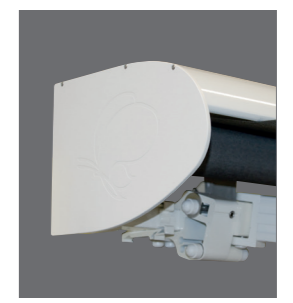
**Motorisation radio ou filaire ou système treuil**  
La motorisation vous garantit un confort optimal et une maîtrise des mouvements de votre store grâce au retour d'information.



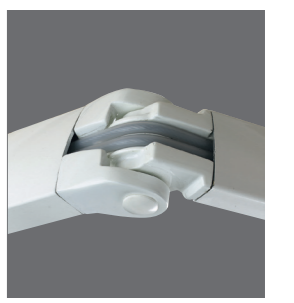
**Coloris standards RAL 9016 - RAL 1015 - FS 7016.**  
Autres coloris disponibles.



Store monobloc compact et discret.



En option : auvent de protection de 300 mm.



Bras à chaînes à rouleaux. Testés à 20 000 cycles.

